

ar



دليل المستخدم

# جدول المحتويات

3	محتويات الصندوق
4	دليل التركيب والبدء السريع
23	معلومات مهمة
23	الاستخدام المقصود
23	استخدام المجسات
24	متطلبات التخلص
24	مواصفات فنية
25	إعلان المطابقة



## عزِّز تجربتك في التركيب.

نزل التطبيق BILT المجاني للاطلاع على تعليمات ثلاثية الأبعاد خطوة بخطوة لتركيب مشواتك iGRILL 3.

Download on the App Store

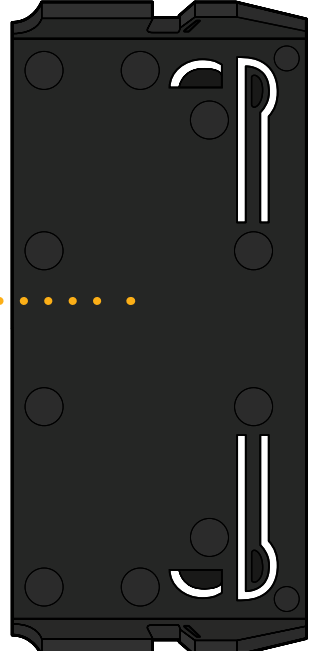
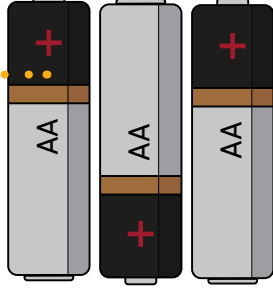
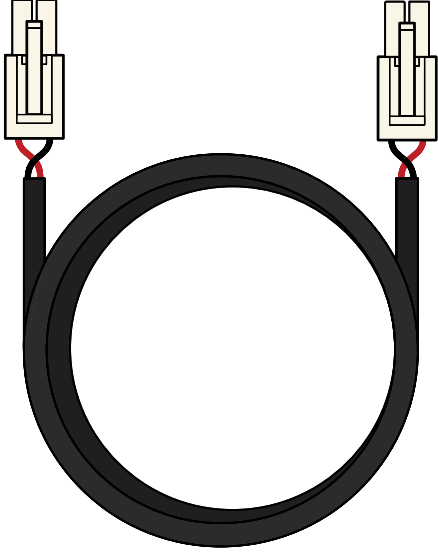
GET IT ON Google Play

# محتويات الصندوق

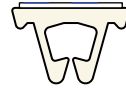
حزمة البطاريات

كتيفة حزمة البطاريات

3 بطاريات مقاس AA



سلك البطاريات



مشبك احتجاز السلك

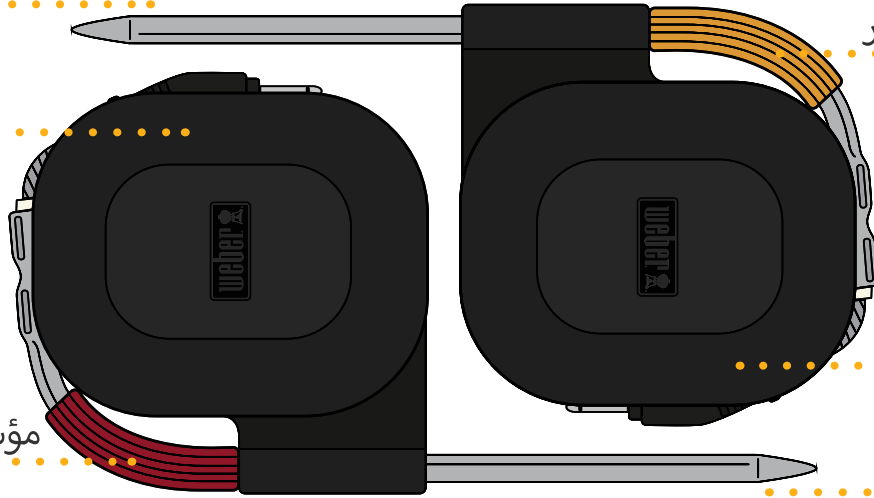
المشواة 3 iGRILL



مجس اللحوم

غلاف المجسات

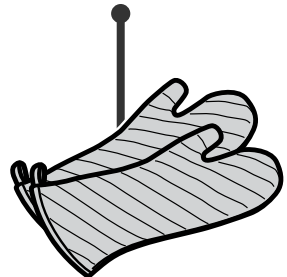
مؤشر المجس باللون الأحمر



مؤشر المجس باللون الأصفر

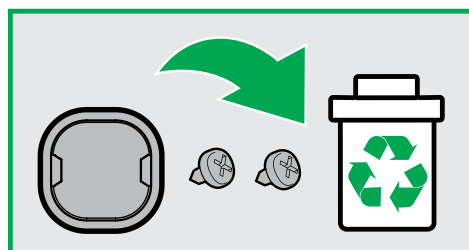
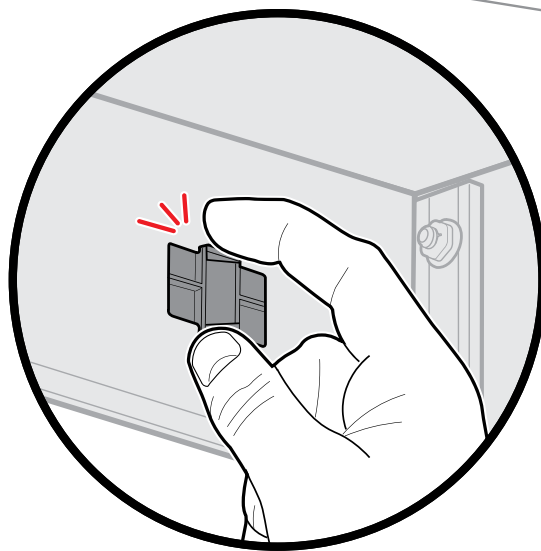
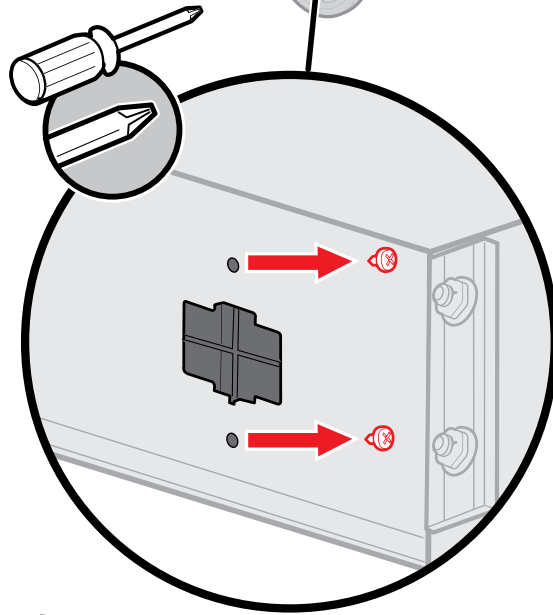
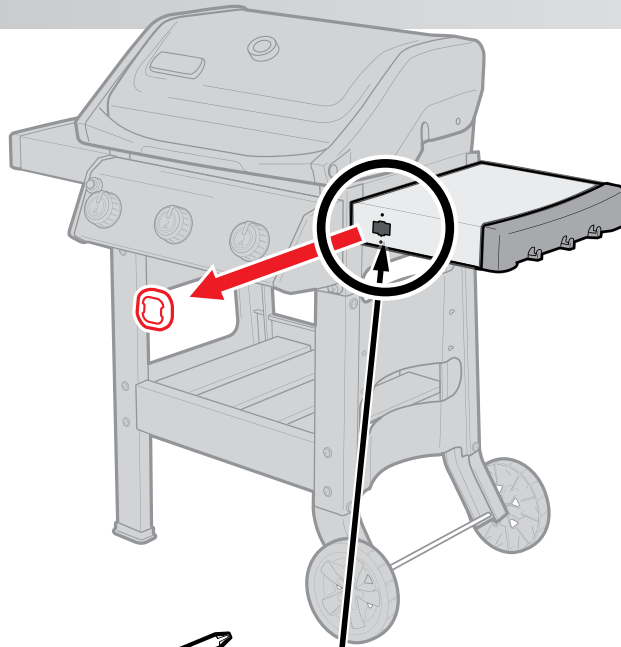
غلاف المجسات

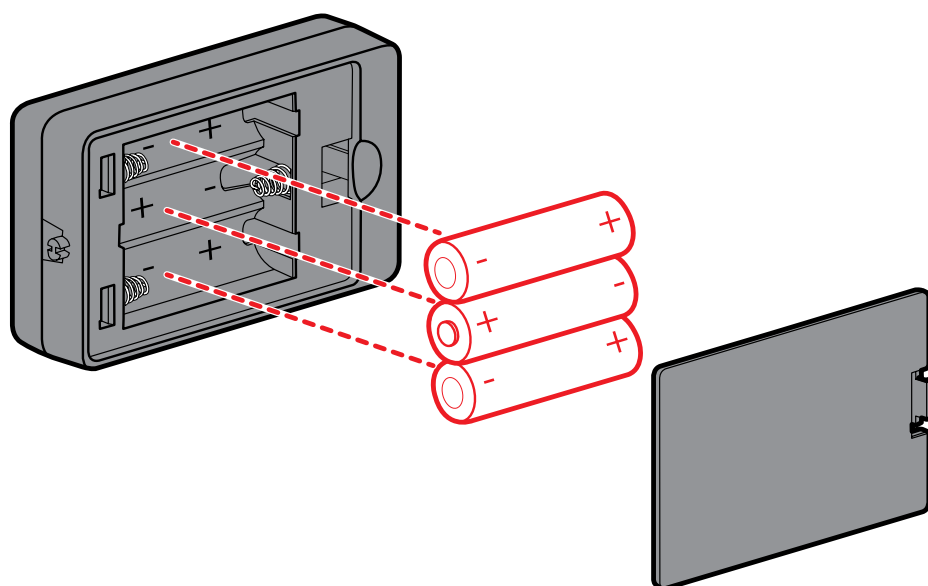
مجس اللحوم

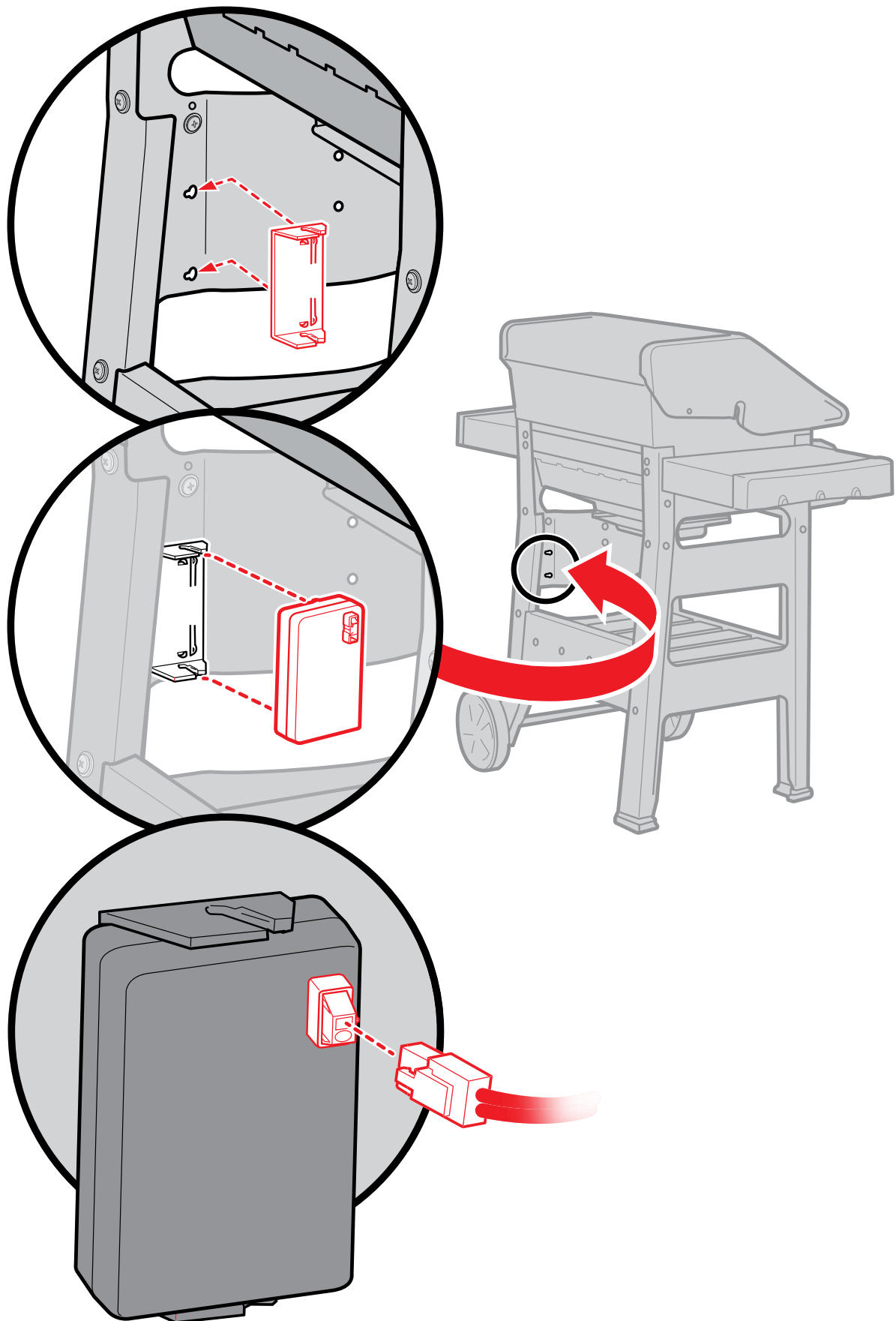


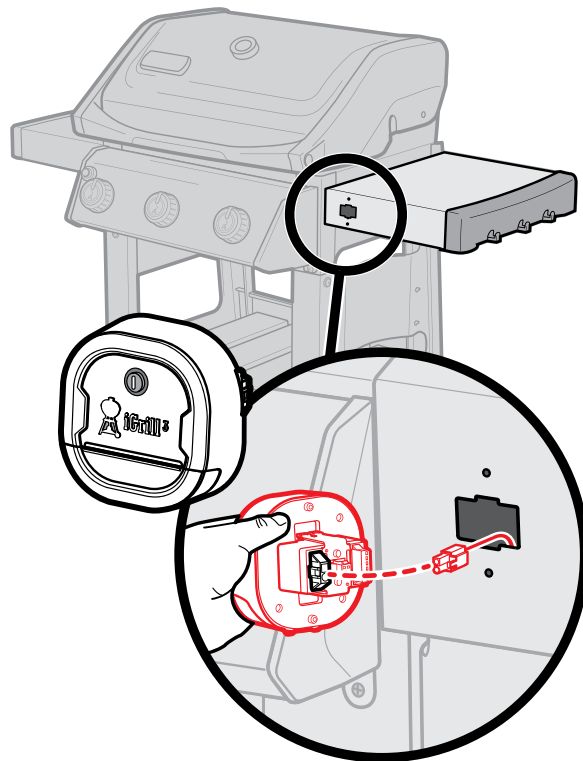
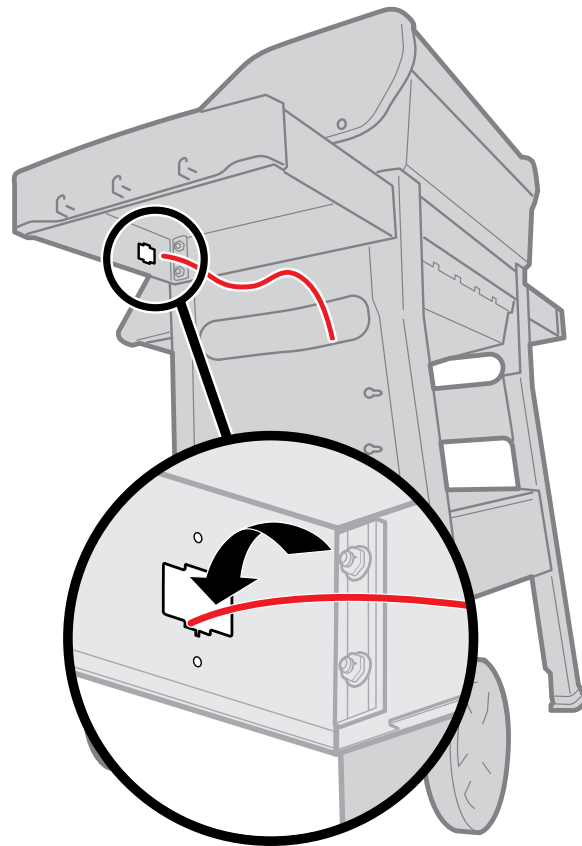
تحذير!  
المجس يسخن.  
استخدم قفازات مقاومة للحرارة.

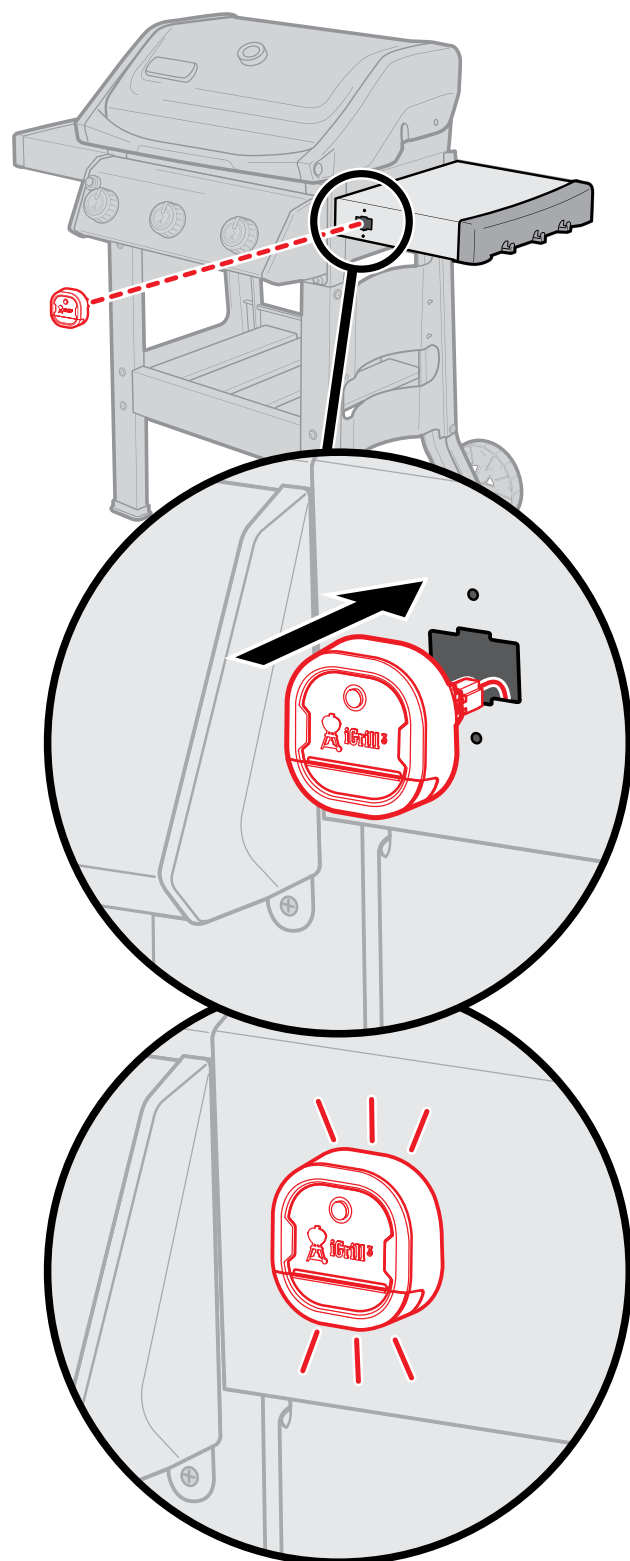




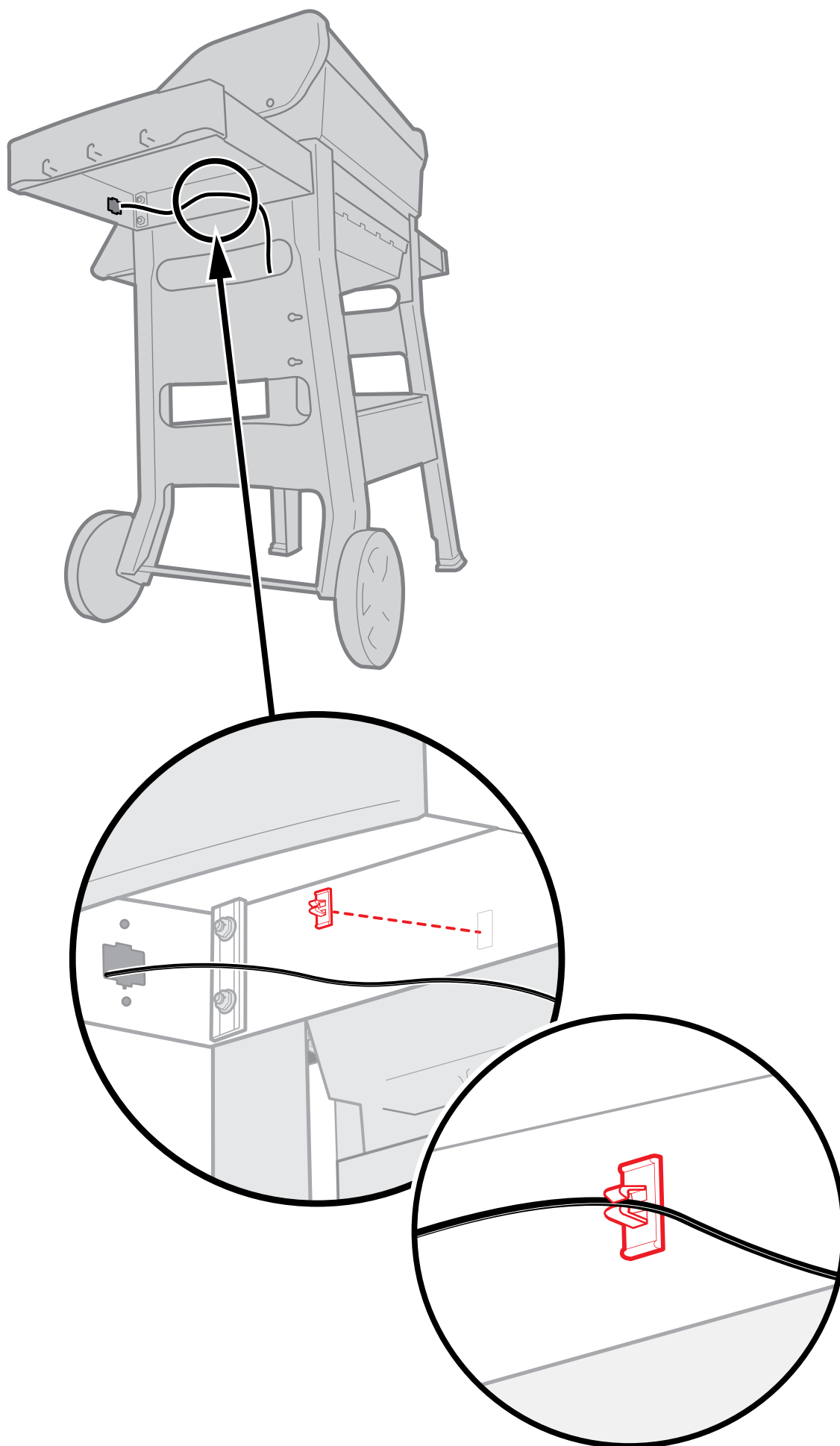


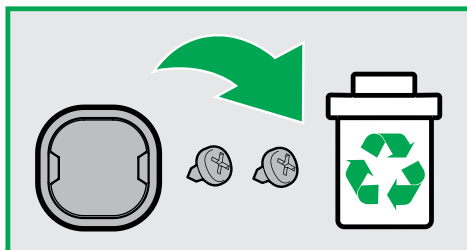
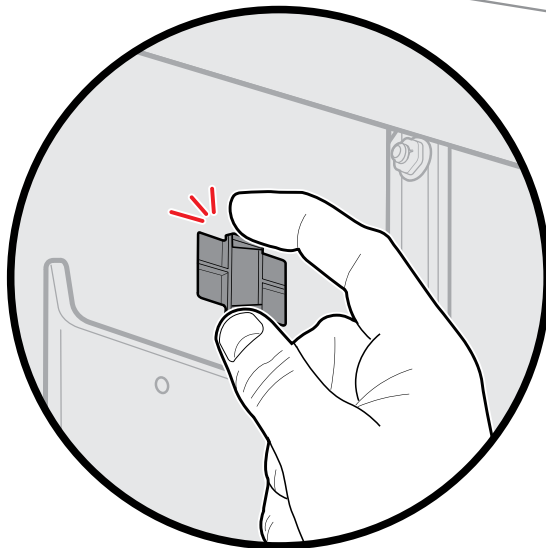
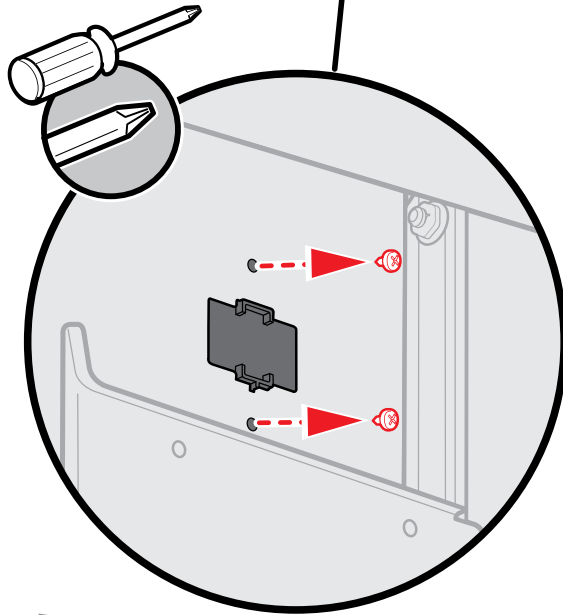
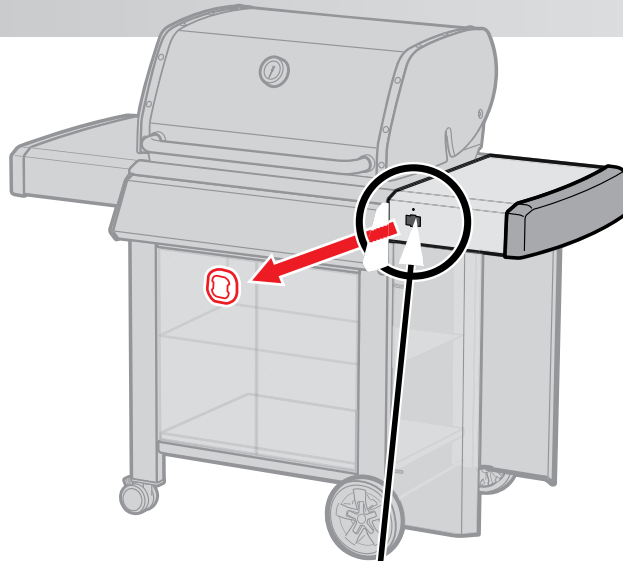


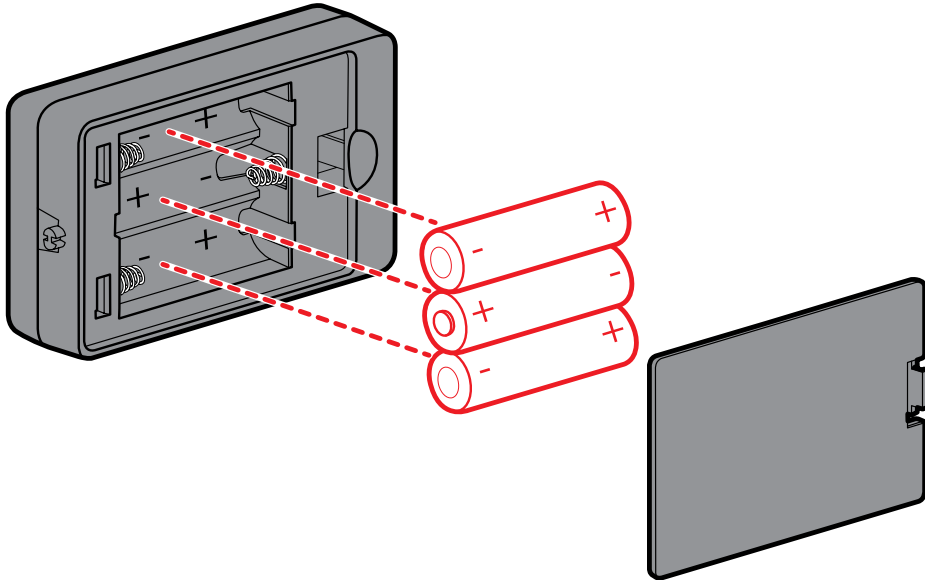


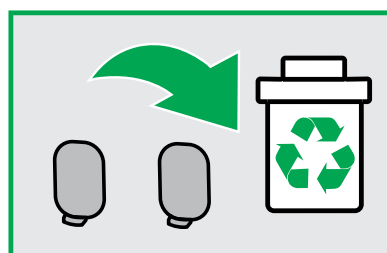
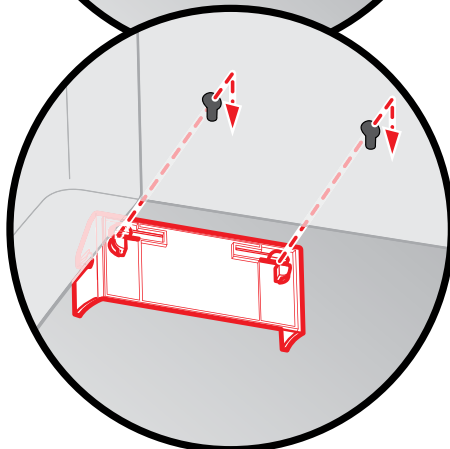
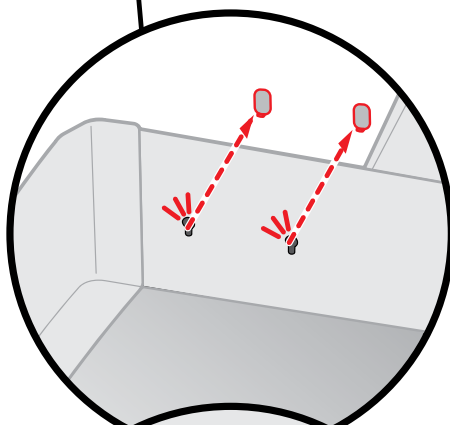
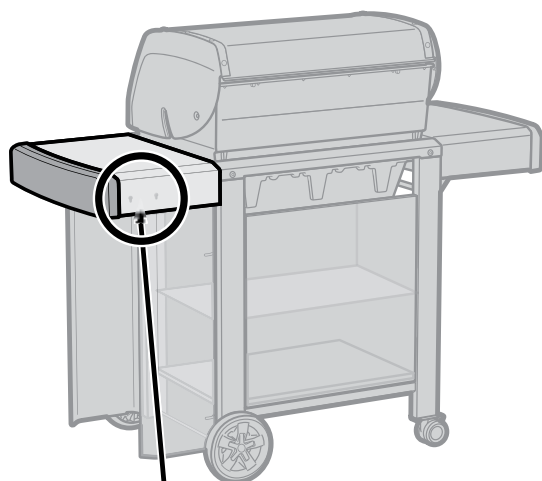


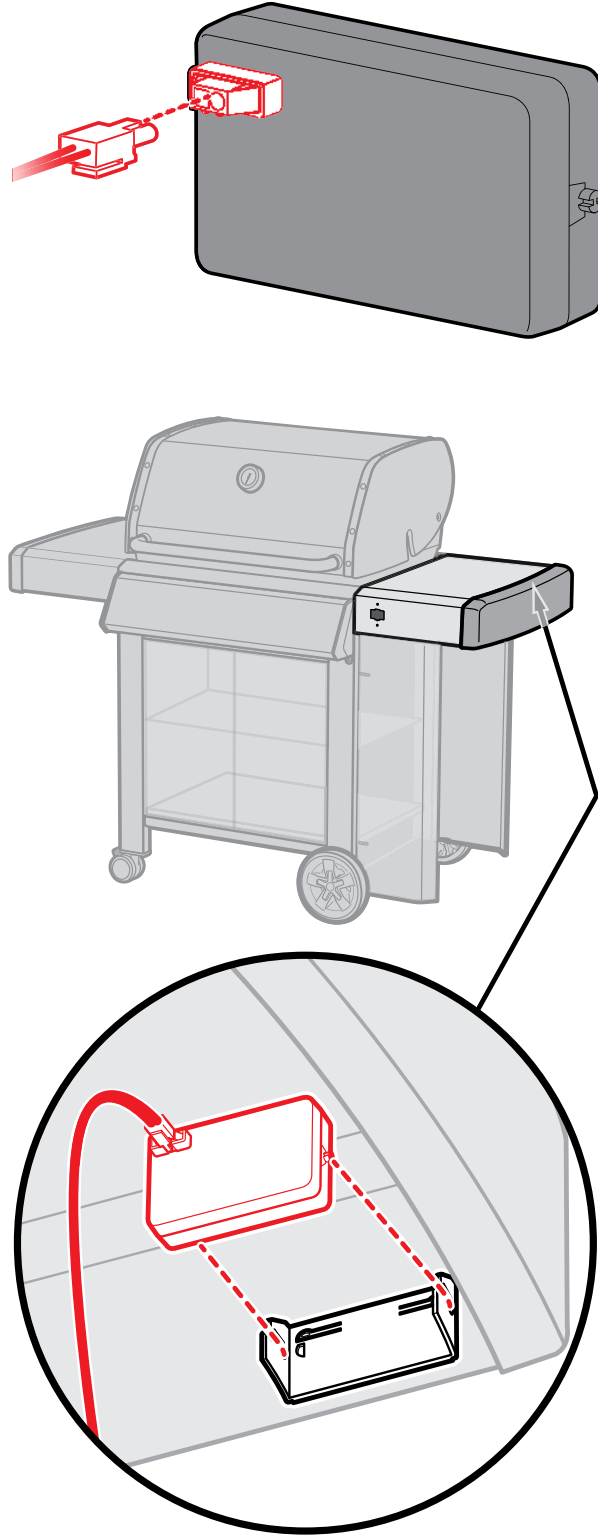


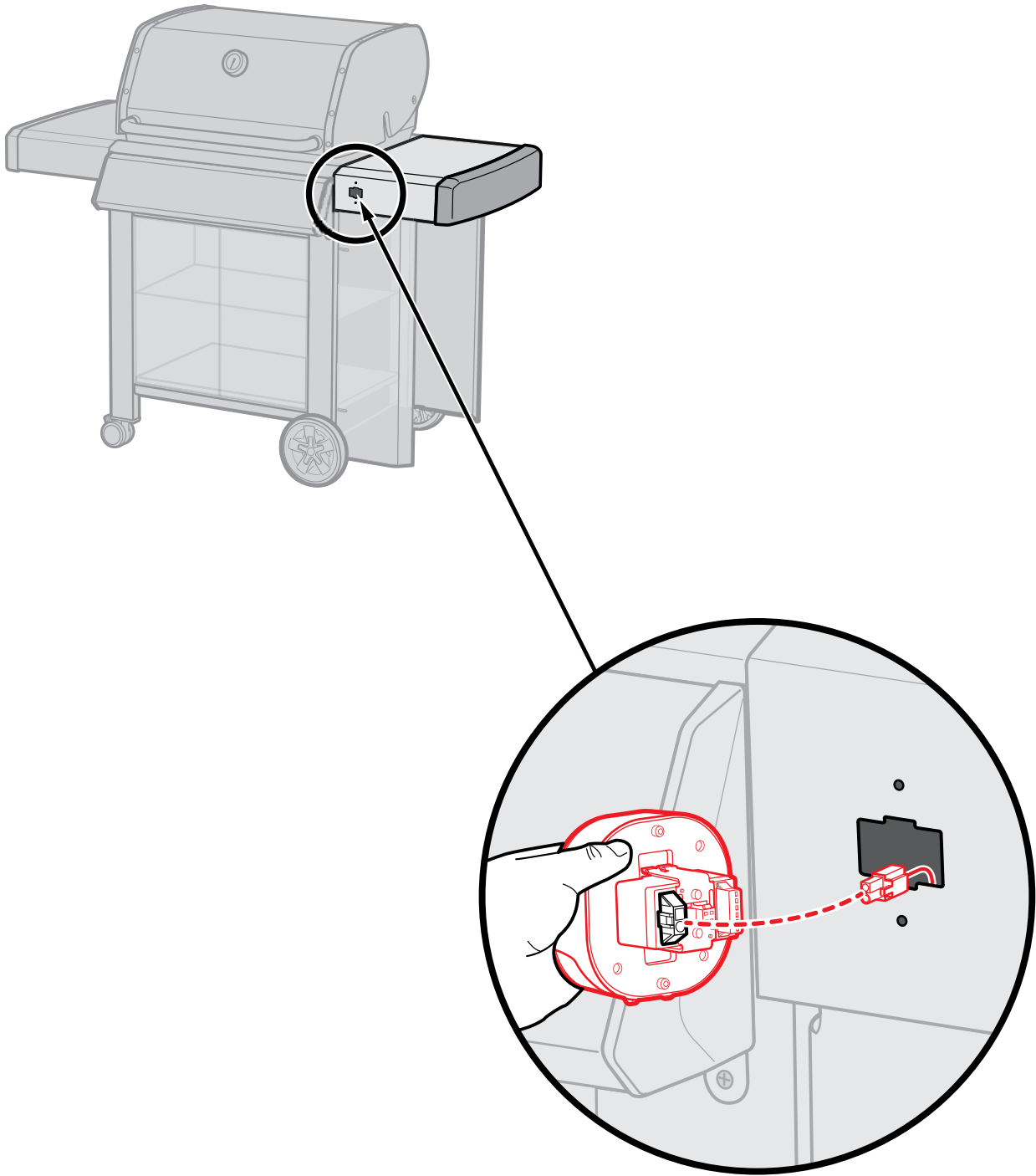


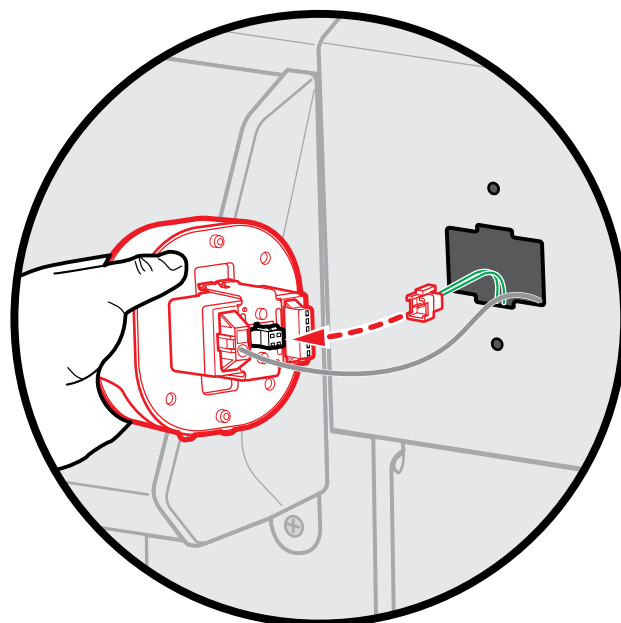
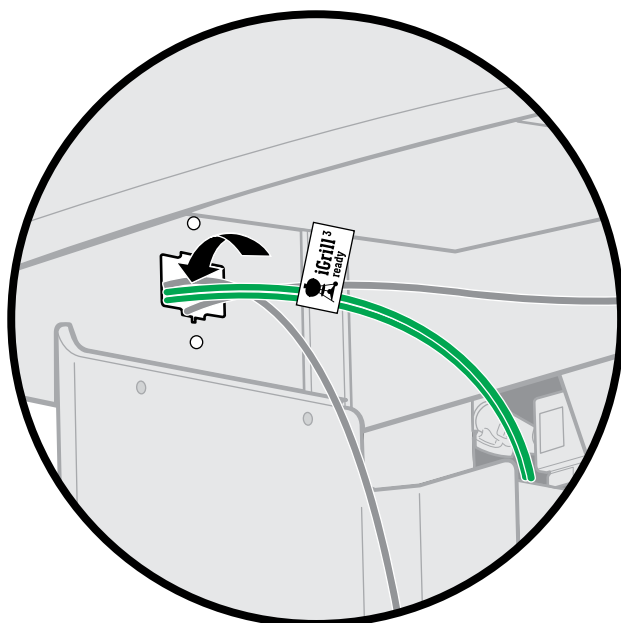


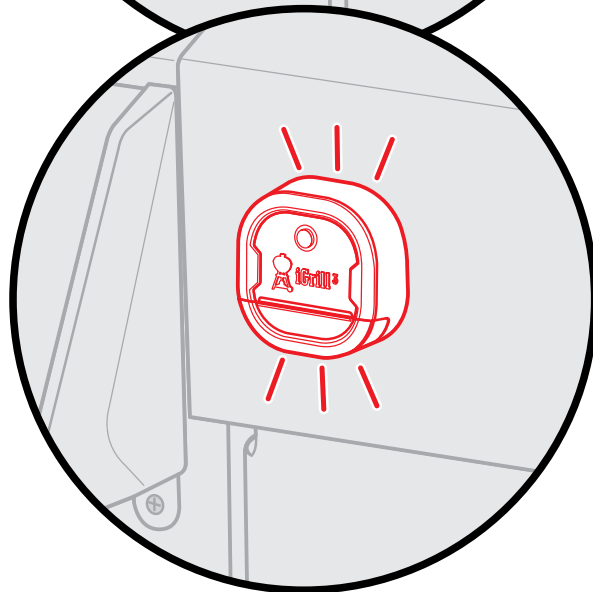
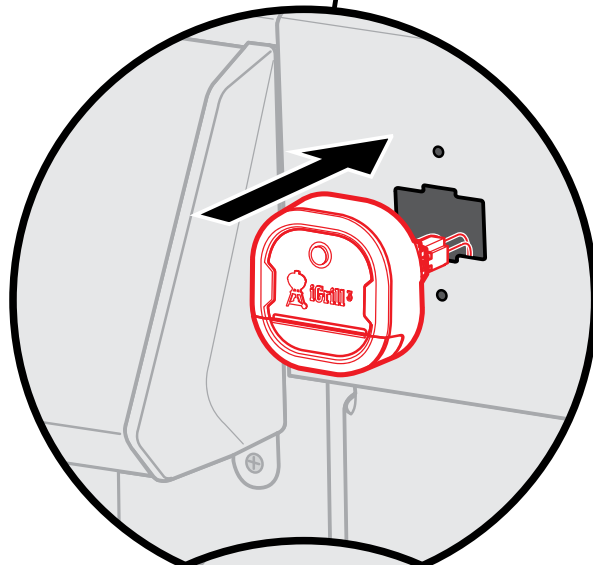
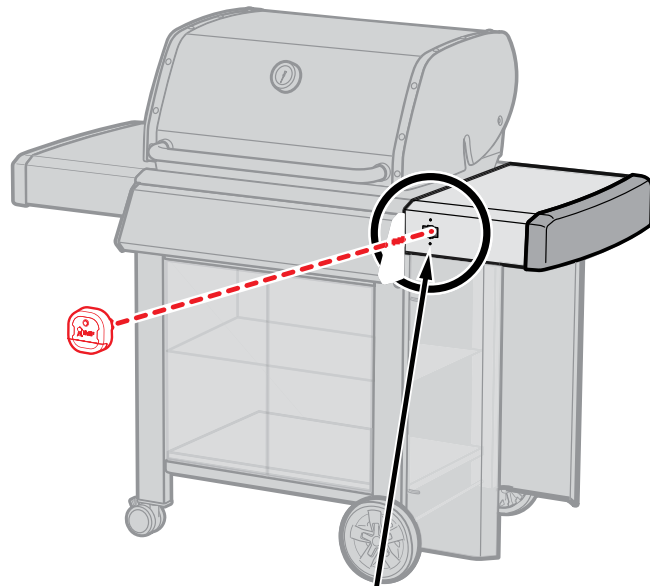




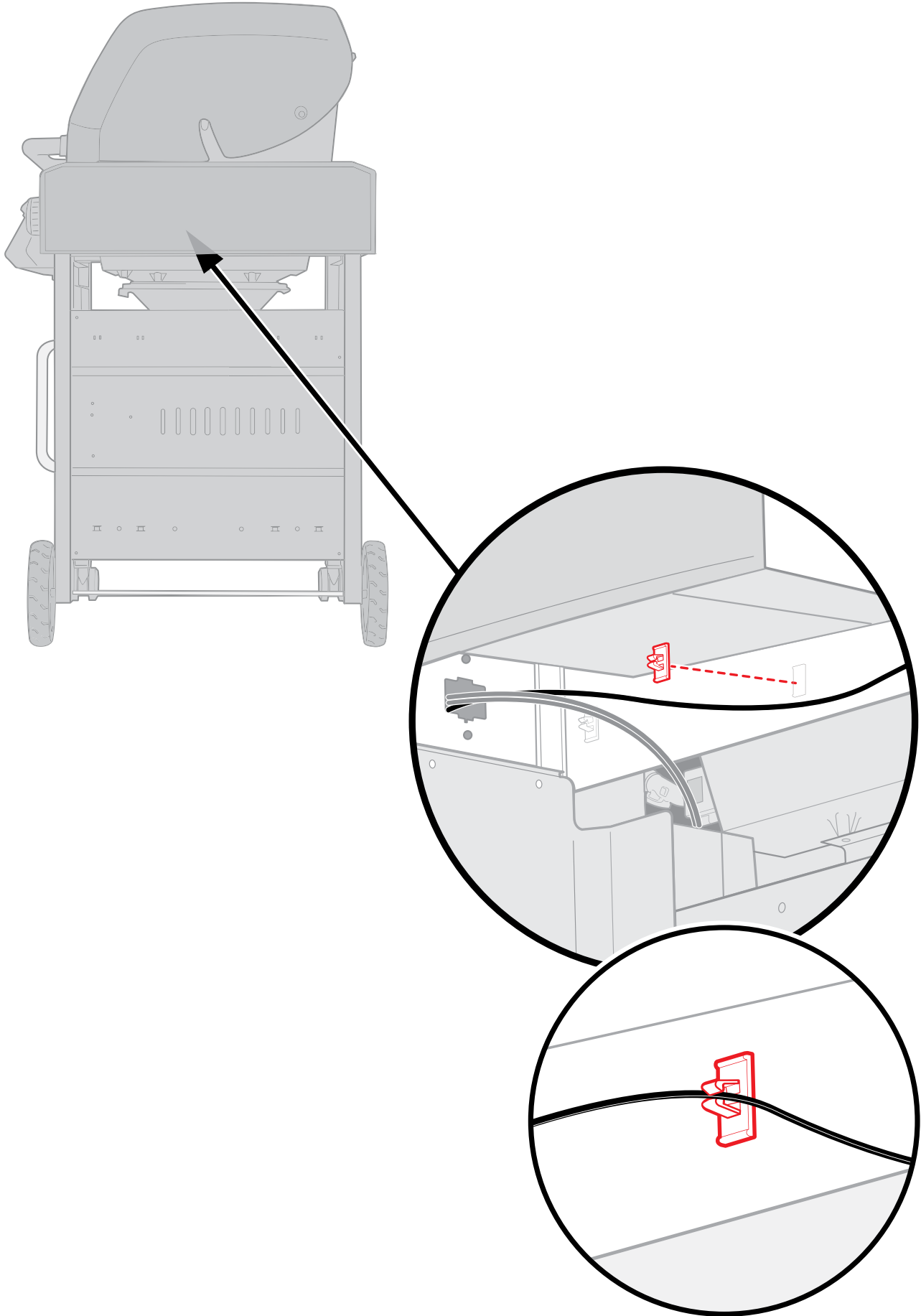










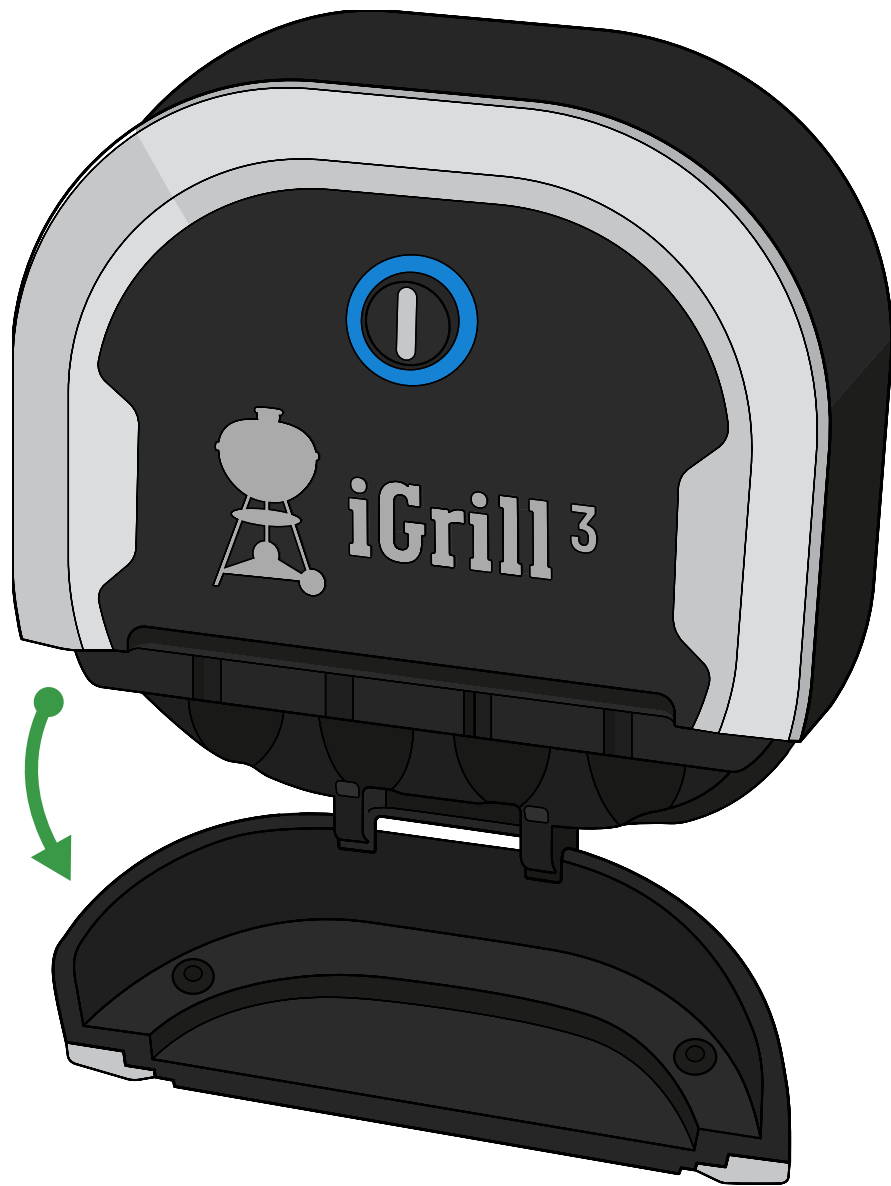




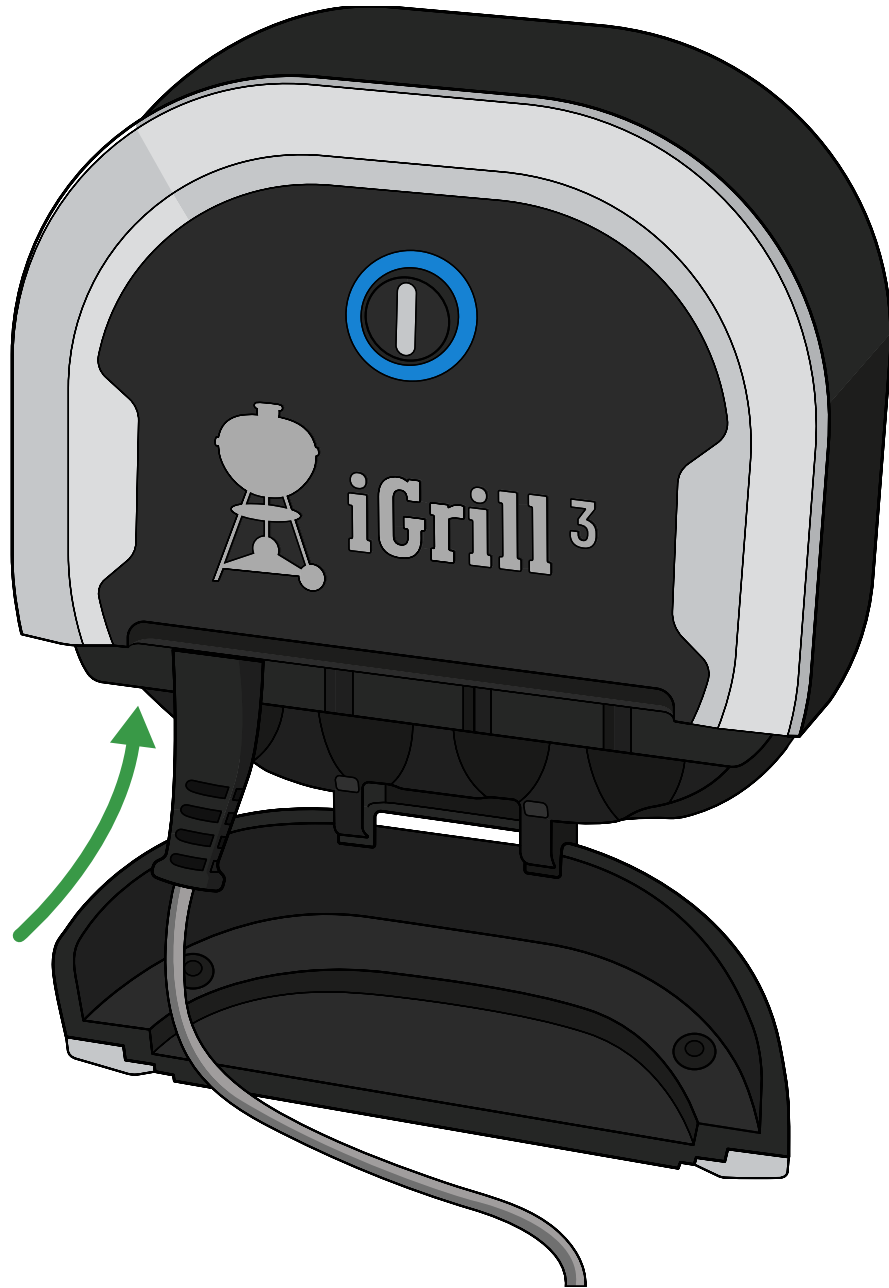
نزل التطبيق WEBER iGRILL.  
بعدئذ مكن التقنية Bluetooth® في جهازك  
الذي من "إعدادات".



شَغِّلْ المشواة iGRILL 3 من خلال الضغط على زر التشغيل مرة واحدة. ستصدر نغمة عالية قصيرة وحيدة.



افتح الباب في الجانب الأمامي من المشواة iGRILL 3 لإظهار منافذ المجسات.



أَدْخِلْ مَجَسًّا وَاحِدًا أَوْ أَكْثَرَ فِي الْمَنَافِذِ.

### تحذير: خطر الحروق!

تناول مجسات درجة الحرارة من دون وقاية اليدين سيؤدي إلى حروق شديدة. لذا يرجى ارتداء قفازات واقية من السخونة أثناء استخدام هذا المنتج طيلة الوقت لتفادي الإصابة بحرق.





ابدأ تشغيل التطبيق WEBER iGRILL في جهازك الذي. اتبع تعليمات الإقران المضمّنة في التطبيق. أنت الآن جاهز لاستخدام مشواتك iGRILL 3.

يمكن الوصول إلى مزيد من المعلومات ومقاطع فيديو الإعداد التعليمية والأفكار العظيمة المهمة للشي من خلال الرابط [weber.com/igrillsupport](http://weber.com/igrillsupport).

# معلومات مهمة

تفضل بزيارة الرابط [weber.com/igrillsupport](http://weber.com/igrillsupport) لمعرفة المزيد عن توافق الجهاز، واللغات التي يدعمها التطبيق WEBER iGRILL، ودليل المستخدم الكامل متضمناً مقاطع فيديو الإعداد التعليمية، وأفكار عظيمة ملهمة للشهي. يرجى قراءة دليل المستخدم الكامل - وخاصة معلومات السلامة - قبل استخدام المشواة WEBER iGRILL 3 لأول مرة، واتباع التعليمات أثناء استخدام الجهاز.

## الاستخدام المقصود

لا تستخدم هذا الجهاز إلا في قياس درجة حرارة المشويات ومراقبتها على المنتجات المتوافقة مع WEBER iGRILL فقط. أي استخدام آخر بخلاف الموضح قد يسبب تلفاً. إن الجهة المصنّعة أو بائع التجزئة غير مسؤولين عن أي تلفيات تنشأ عن استخدام غير صحيح. عند استخدام iGRILL 3، لا تترك شوايتك أبداً دون مراقبة، واتباع جميع التعليمات الواردة في دليل مالك الشواية.

**ملاحظة:** الجهاز لا يستخدمه أطفال أو أشخاص ذوو ضعف في القدرات الجسدية أو الحسية أو العقلية.

**ملاحظة:** لا تمزج بطاريات قديمة مع جديدة. لا تمزج بطاريات قلووية مع قياسية أو قابلة لإعادة الشحن.

## استخدام مجس اللحم

**تحذير: خطر الإصابة!** المجسات حادة جداً. يرجى توخي الحذر عند تناول المجسات.  
**تحذير: خطر الحروق!** تناول المجسات من دون وقاية اليدين سيؤدي إلى حروق شديدة. إن مؤشرات المجسات الملونة غير مصممة للمسها بأيدي عارية أثناء استخدام المشواة، حيث إنها غير معزولة حرارياً. لذا يرجى ارتداء قفازات واقية من السخونة أثناء استخدام هذا المنتج طيلة الوقت لتفادي الإصابة بحرق.

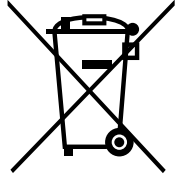


**ملاحظة مهمة:** عند استخدام المجسات، تأكد من توجيه السلك إلى حيث لن يتعرض لألسنة لهب أو درجات حرارة تتجاوز 380 درجة مئوية. وتجنب تعرض المجسات لدرجات حرارة أقل من 30- درجة مئوية. ذلك أن درجات الحرارة الأقل من 30- درجة مئوية أو الأعلى من 300 درجة مئوية لن تُعرض في التطبيق وستسبب في اختفاء المجس من الاتصال.

نظّف المجسات قبل أول استخدام. غسل المجسات في غسالة الأطباق غير آمن. لا تستخدم مواد كيميائية أو منظفات كاشطة في تنظيف المجسات. امسح المجسات بفضة رطبة أو ممسحة صحية. اتّخذ الاحتياطات وتأكد من عدم تعرض أسلاك المجسات للبلل، وكذلك منطقة توصيل أسلاك المجسات بالمجس.  
ذلك أن المجسات ليست صامدة للماء ويمكن أن ينتج تلف عن التعرض للماء. لا تغمر أبداً المجسات في الماء.

## متطلبات التخلص

هذا المنتج ينبغي عدم التخلص منه في النفايات المنزلية العادية. يُلزم المستخدم بأخذ الأجهزة إلى نقطة تجميع معينة للتخلص من المعدات الكهربائية والإلكترونية من أجل ضمان التخلص المتوافق بيئيًا.



**تحذير: التخلص من البطاريات!** لا تتخلص أبدًا من البطاريات في نار مكشوفة. دائمًا التخلص من البطاريات بما يتوافق مع القوانين المحلية.



## مواصفات فنية

نطاق التردد (ميغاهرتز): 2402.0 - 2480.0 ميغاهرتز

طاقة الخرج (واط): 0.0012 واط



# إعلان المطابقة

## المشواة 3 iGRILL

1. اسم العلامة التجارية: WEBER

اسم الطراز: iGRILL 3

رقم الطراز: 7205

وصف المنتج: مقياس حرارة لاسلكي يعمل بالتقنية Bluetooth للشبي

2. الشركة المُصنَّعة: Weber-Stephen Products LLC. 1415 S. Roselle Road, Palatine IL, 60067, USA

3. نحن، شركة Weber-Stephen Products LLC، التي موقعها في USA، 60067، Palatine IL، 1415 S Roselle Road، أصدرنا إعلان المطابقة هذا على مسؤوليتنا وحدنا.

4. الغاية من الإعلان: المشواة 3 WEBER iGRILL، التي تتضمن جهاز إرسال، ومجسين، وحزمة بطاريات، وثلاث بطاريات قلووية (مقاس AA).

5. الغاية من الإعلان الموصوف أعلاه المطابقة مع تشريع الاتحاد ذي الصلة بالمناسقة:

التوجيه 2014/53/EU بشأن المعدات اللاسلكية:

### السلامة/الصحة

التوجيه 2012/19/EU بشأن نفايات المعدات الكهربائية والإلكترونية

التوجيه 2011/65/EU بشأن تقييد استعمال مواد خطرة معينة في المعدات الكهربائية والإلكترونية

اللائحة رقم 1907/2006 بشأن تسجيل المواد الكيميائية وتقييمها وإصدار التراخيص لها وتقييد استعمالها

اللائحة (المجلس الأوروبي) رقم 1935/2004 بشأن المواد والسلع المصممة لملامسة الأغذية، قرار المجلس الأوروبي 9 (2013) CM/Res بشأن المعادن والسبائك المستخدمة في المواد والسلع التي تلامس الأغذية

6. المقاييس المتناسقة:

### السلامة/الصحة:

EN 60950-1:2006+A11:2009+A1:2010+A12:2011+A2:62479:2010

EN 62479:2010

### التوافق الكهرومغناطيسي:

EN 301 489-17 V2.2.1:2012-09

EN 301 489-1 V1.9.2:2011-09

EN 55014-1:2006+A1:2009+A2:2011

EN 55014-2:1997+A1:2001+A2:2008

### اللاسلكي:

EN 300 328 V1.8.1:2012-06

7. غير منطبق

8. الغاية من هذا الإعلان تتأدى باستخدام برنامج وتطبيق ممكن في جهاز ذي يتصل به البرنامج.

9. وقعه لصالح شركة Weber-Stephen Products LLC،

Palatine, IL USA ونياية عنها في 2 يوليو، 2017



Ralph N. Ten Bruin

Ralph N. Ten Bruin، المدير العالمي للشؤون التنظيمية

الجهة المستوردة:

**Weber-Stephen Products (EMEA) GmbH**

Leipziger Straße 124

Berlin 10117

هاتف: 0-(+49) 307554184

الجهة المصنعة:

**Weber-Stephen Products LLC**

S. Roselle Road 1415

6266-Palatine, IL 60067

USA

جهات الاتصال بخدمة العملاء:

**Weber-Stephen Deutschland GmbH**

Rheinstrasse 194, 55218

Ingelheim, DEUTSCHLAND

هاتف: 0 6132 8999 (+49)

info-de@weberstephen.com

,DE, AT, CH, HU, CZ, SK, RO, RU, HR, BG

GR, SI, UA, CY, AE, KW, QA, BH, SA, EG

**Weber-Stephen France SAS**

,C.S. 80322 - 95617

Cergy Pontoise Cedex, FRANCE

هاتف: 810 19 32 37 (+33)

service.consommateurs@weberstephen.com

FR, ES, PT, IT, BE, LU, NL

**.Weber-Stephen Polska Sp. z o.o**

506-Ul. Minerska 29 lok.1, 04

Warszawa, POLSKA

هاتف. 22 392 04 69 (+48)

info-pl@weberstephen.com

PL

**Weber-Stephen Nordic ApS**

,Bøgildsmindevej 23, DK-9400

Nørresundby, DANMARK

هاتف: 99 36 30 10 (+45)

info@weberstephen.dk

DK, SE, FI, NO, LV, EE, LT

**Weber Stephen Turkey Ev ve Bahçe**

Malzemeleri Ticaret Ltd. Şti

İstoç Toptancılar Çarşısı C Blok 4. Kat No: 31

Mahmutbey/Güneşli / İstanbul 34219

هاتف: +90 212 659 64 80 Pbx

فاكس: +90 212 659 64 83

TR

**Weber-Stephen Products (U.K.) Limited**

,10th Floor - Metro Building, 1 Butterwick

Hammersmith, London W6 8DL, UK

هاتف: +44 (0) 203 630 1500

customerserviceuk@weberstephen.com

GB, IE

العلامة اللغوية Bluetooth® والشعارات هي علامات تجارية مسجلة ملك شركة Bluetooth SIG, Inc. وأي استخدام لتلك العلامات من شركة Weber-Stephen LLC يكون بموجب ترخيص. العلامات التجارية والأسماء التجارية الأخرى تُخصّص مالكيها المعنيين.

